



## Proyectos de energía



**Desde 1990, hemos desarrollado y aplicado proyectos de mejora de eficiencia en el uso de la energía.**

**La orientación inicial volcada principalmente al área de proyectos eléctricos de baja, media y alta tensión, se ha ido transformando con la incorporación de otros rubros, siempre relacionados al mejor uso energético.**

**En el año 2006 incorporamos el área de proyectos de generación de energía, a partir de fuentes renovables y convencionales, transformándose en el sector que ha tenido mayor crecimiento dentro de la empresa.**

## **Servicios ofrecidos**

- Auditoria de sistemas energéticos comerciales e industriales. Racionalización del uso energético.
- Proyectos y montajes eléctricos de baja y alta tensión, electrificación rural, iluminación industrial y comercial.
- Servicios a instalaciones eléctricas: mantenimiento, auditorías, inspecciones, monitoreo, termografía, ensayos, etc.
- Búsqueda y conformación de fuentes de financiación para proyectos de energía. Servicios en modalidad de ESCO (Energy Service Co.)
- Proyectos completos de generación de energía eléctrica: estudios de factibilidad, aspectos regulatorios, legales y económico-financieros. Plan de negocios.
- “Procurement” de equipamientos nuevos o usados para plantas de generación ó cogeneración. Ingeniería de detalle, trámites de habilitación, dirección de obra y asistencia para puesta en marcha.
- Proyectos MDL (Emisión de CERs)
- Gestión de despacho, facturación y auditoria para generadores spot y bajo contrato.

## Equipo técnico

**XDT INGENIERÍA** está integrada por un equipo multidisciplinario de profesionales y técnicos con alta especialización y experiencia.

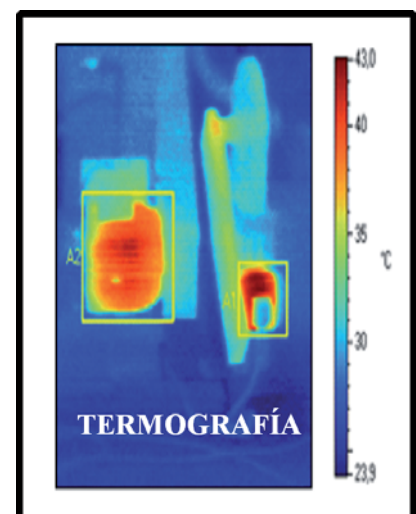
La flexibilidad de su organización permite, según las necesidades, ampliar su núcleo central mediante la incorporación de nuevos especialistas, o efectuando acuerdos estratégicos con otras empresas.



## Antecedentes

**XDT INGENIERÍA** ha tenido la oportunidad de asesorar y de contar entre sus clientes a más de 300 empresas industriales y comerciales de Uruguay, cubriendo los principales sectores de la economía:

- Frigoríficos
- Curtiembres
- Bancos
- Soplado de envases
- Inyección de plástico
- Bebidas
- Industria química
- Sector siderúrgico
- Textiles
- Procesado de madera
- Emprendimientos inmobiliarios



- Refinado de azúcar
- Almacenamiento de granos
- Molinos cerealeros
- Alimentación
- Astilleros
- Edificios de oficinas
- Centros de compra (Shopping centers)
- Cogeneradores de EE con gas natural
- Generadores de EE en base a biomasa



Tableros de POTENCIA



ILUMINACIÓN INDUSTRIAL



## **TRABAJOS REALIZADOS**

### **INGENIERÍA ELÉCTRICA y POTENCIA**

<b>CLIENTE</b>	<b>PROYECTO/OBRA</b>
AGA S.A.	Gestión de aumento de carga y cambio de alimentación a 30kV (Montevideo).
AGA S.A.	Proyecto y ejecución de instalación de banco compensador en 6kV (Planta 1 - Montevideo)
Alur S.A.	Gestión de aumento de carga y cambio de alimentación a 30kV (Canelones)
Arrozal 33 S.A.	Proyecto de ampliación de subestación 15000/380V en Estación N° 2 (Treinta y Tres)
Arrozal 33 S.A.	Proyecto y ejecución de nueva subestación 15000/380V en Estación N° 3 (Treinta y Tres)
Azucarlito/Coraldim	Proyecto, procurement, montaje y puesta en marcha de una planta de generación de EE a partir de biomasa forestal. Potencia 5 MW
Bom Port - PLP	Proyecto y ejecución de tablero para alimentación de contenedores refrigerados (Puerto – Montevideo)
Carrasco Polo Club	Proyecto de remodelación de instalaciones en baja tensión (Carrasco – Montevideo)
Compañía Nacional de Cementos S.A.	Proyecto de alimentación a Cantera incluyendo línea en 15000V y subestación 15000/380V (Pan de Azúcar)
Compañía Nacional de Cementos S.A.	Proyecto de alimentación a nueva Planta de Cal incluyendo ampliación de subestación de 15000V y nueva subestación 15000/380V (Pan de Azúcar)
Cooperativa Bancaria	Unificación de contratos con UTE y modificación tarifaria (Montevideo)
Corporación Navíos S.U.	Proyecto e instalación de bancos de condensadores en 440V (Nueva Palmira)
Corporación Navíos S.U.	Proyecto y ejecución de nueva alimentación en 6000V incluyendo, cable y subestación 6000/440-380V y tableros en 380V (Nueva Palmira)
Corporación Navíos S.U.	Proyecto y ejecución de remodelación de subestación 30000/6000V incluyendo instalación de tablero en 220V y transformador de 2500kVA (Nueva Palmira)
Compañía Uruguaya de Cemento Portland	Proyecto y ejecución de cambio de mandos de seccionadores de 6kV.
Curtiembre Branaá S.A	Tramitación completa ante UTE de aumento de carga en 6000V (Montevideo)

Curtiembre Branaá S.A.	Proyecto de remodelación y ampliación de subestación N° 2, 6000/220V incluyendo tableros de baja tensión (Montevideo)
Curtiembre Branaá S.A.	Proyecto y tramitación ante UTE de alimentación de bombas en ex Planta Lanza (Montevideo)
Curtiembre Branaá S.A.	Proyecto de subestación N° 3, 6000/380V/220V incluyendo tableros de baja tensión (Montevideo)
Curtiembre Branaá S.A.	Proyecto de remodelación y ampliación de subestación N° 2, 6000/220V incluyendo tableros de baja tensión (Montevideo)
Curtiembre Branaá S.A.	Proyecto y ejecución de instalación de banco compensador en 6kV (Planta 1 - Montevideo)
Curtiembre Branaá S.A.	Proyecto red eléctrica en media y baja tensión, iluminación y control para nueva planta industrial 3 en MVD.
Curtiembre Dofin S.A.	Proyecto de red eléctrica e iluminación de planta industrial.
Curtifrance S.A.	Proyecto y dirección de obra de remodelación completa de instalación eléctrica (550kVA) (Montevideo-Planta Belloni)
Curtifrance S.A.	Proyecto y ejecución de alimentación eléctrica en 6000V a planta industrial Belloni (Montevideo)
Curtifrance S.A.	Proyecto para nueva planta (media y baja tensión) en planta Santa Lucía (Montevideo)
Durulte S.A. (Alfajores Portezuelo)	Proyecto eléctrico de nueva Planta Industrial incluyendo subestación 6000/220V y redes y tableros en 220V (Montevideo)
Electrón S.A	Proyecto y ejecución de instalación eléctrica en Planta N° 2 (Ruta 101) incluyendo subestación 15000/0,22V y redes y tableros de baja tensión
Electrón S.A	Proyecto y ejecución de reforma en red de baja tensión en Planta N° 1 (Montevideo)
Entretín S.A	Proyecto y ejecución de ampliación de red y tableros de 380V para alimentación a Playa de Contenedores (Puerto de Montevideo)
Entretín S.A	Proyecto y ejecución de red de 380V para alimentación a Playa de Contenedores (Puerto de Montevideo)
Eternit S.A.	Mantenimiento de subestación 6000/220V (Montevideo)
Eufores S.A.	Proyecto de alimentación en 30kV y realización de trámites en UTE (Montevideo)
Eufores S.A.	Proyecto de red eléctrica en 6000V para planta de astillado en (Montevideo)
Eufores S.A.	Proyecto y ejecución de obra de alumbrado en sector superior de planta de astillado (Montevideo)
Eufores S.A.	Proyecto y montaje de autotransformador en 6kV para control de tensión en motor de astilladora, 1250kVA (Peñarol – Montevideo)
Eufores S.A.	Asesoramiento y gestión ante UTE para instalación de planta generadora (45MVA) en complejo de celulosa M'Bopicuá (Fray Bentos)
Frigorífico Canelones S.A.	Proyecto y montaje de instalaciones en 30kV y 380V para aumento de potencia (3500kVA) en 30000V (Canelones)
Frigorífico Carlos Schneck S.A.	Proyecto y ejecución de nueva alimentación a Sala de Máquinas incluyendo tendido de líneas e instalación de tableros en 220V

Frigorífico Uruguayo S.A.	Proyecto de nuevo sistema de puesta a tierra de Planta Industrial para adecuarla a las exigencias del Banco de Seguros (Montevideo)
Frigorífico Uruguayo S.A.	Proyecto y ejecución de alimentación eléctrica a nueva Planta de Frío (Montevideo)
Frinavur S.A.	Proyecto y montaje de instalaciones para cambio de tensión a 6000V (Las Piedras)
Gelsa S.A.	Proyecto de alimentación en 15kV a planta Mercedes (ex Arinsa)
Gonzalez Conde	Edificio Sol de Carrasco (Carrasco - Montevideo): proyecto eléctrico y sup.de obra.
Gonzalez Conde (constructora)	Edificio Congreso de Abril (Tres Cruces - Montevideo): proyecto eléctrico y supervisión de obra.
Hospital Italiano	Relevamiento integral de condición de instalación eléctrica. (Montevideo)
Ind. Harineras S.A	Proyecto y montaje de subestación 15000/0,22V (Dolores)
Ipusa S.A.	Proyecto de nueva alimentación y puesto de conexión en 30 kV (Pando)
Nuevo Manantial	Acondicionamiento de acuerdo a reglamentación de Puesto N°1 en 60 KV.
Nuevo Manantial	Auditoria y control de facturación de venta de energía por contrato (UTE) y al mercado spot
Parque Vacaciones UTE- ANTEL	Proyecto y ejecución de instalación eléctrica para piscinas climatizadas (Minas)
Plásticos Gepax S.A.	Proyecto de nueva alimentación en 220V en planta de tintas incluyendo gestión ante UTE de aumento de carga (Montevideo)
Plásticos Gepax S.A.	Proyecto de pararrayos y malla de tierra para planta de tintas (Montevideo)
Salus-Danone	Remodelación de subestación 6/.38kV incluyendo sustitución de relés y mantenimiento de disyuntores (proyecto y ejecución)
Salus-Danone	Cambio de alimentación a 30kV: proyecto de estación transformadora y realización de trámites en UTE
Siderúrgica LAISA	Proyecto e instalación de bancos de capacitores en 30 kV (Montevideo)
Siderúrgica LAISA	Contrato de mantenimiento para mantenimiento preventivo de instalaciones de 30 kV
Southern Cross Timber	Proyecto de instalación eléctrica de nueva planta para aserradero (30000V) (Young)
Sudamtex S.A.	Proyecto e instalación de banco de corrección de reactiva en 6000V (Colonia)
Sudamtex S.A.	Proyecto y montaje de línea aérea y cable subterráneo de 30kV y subestación 30/6 kV de 5MVA(Colonia)
Tsakos S.A.	Reparación de fallas en cable 6kV (Dique flotante – Montevideo)

### **GENERADORES DIESEL (en asociación con M&M)**

<b>CLIENTE</b>	<b>PROYECTO/OBRA</b>
Conaprole San Ramón	Montaje electromecánico, puesta en servicio y servicio de mantenimiento de generador CUMMINS 1000kVA
COMCAR	Servicio de mantenimiento de generador CUMMINS KTA38 200kVA
Conaprole Mercedes	Montaje electromecánico, puesta en servicio y servicio de mantenimiento de generador CATERPILLAR 1000kVA
Conaprole Paysandú	Montaje electromecánico, puesta en servicio y servicio de mantenimiento de generador CATERPILLAR 150kVA
Conaprole Florida	Montaje electromecánico, puesta en servicio y servicio de mantenimiento de generador DETROIT 570kVA
Conaprole Tarariras	Montaje electromecánico, puesta en servicio y servicio de mantenimiento de generador DETROIT 235kVA
Conaprole Canelones	Montaje electromecánico, puesta en servicio y servicio de mantenimiento de generador DETROIT 235kVA

### **PROYECTOS de GENERACIÓN de ENERGÍA**

<b>CLIENTE</b>	<b>PROYECTO/OBRA</b>
FENIROL S.A. (Energía Renovable Tacuarembó)	Planta de generación de EE a partir de biomasa. 10 MW. Anteproyecto, Formación de grupo inversor, preparación y presentación, de pliego licitatorio, especificación de equipos, "procurement" y compra de equipos de generación, proyecto de ingeniería, gestiones de habilitación, negociación de contrato con UTE.
LIDERDAT S.A. (Energía Limpia Paysandú)	Planta de generación de EE a partir de biomasa. 10 MW. Anteproyecto, "procurement" y compra de equipos para generación, proyecto completo de ingeniería, montaje y puesta en marcha ( prevista febrero 2009)
MIDLEY S.A. (Local. a determinar)	Anteproyecto en proceso
Nuevo Manantial	Auditoria a fabrica (Nordic Windpower, USA) a la fabricación de 3 generadores eólicos de 1 MW
Zenda S.A. (Nuevo París, Montevideo)	Planta de generación a gas de 3.2 MW para venta de energía al mercado spot. Proyecto de inversión, proyecto eléctrico, gestiones de habilitación y dirección de obra eléctrica

---

**ELECTRIFICACIÓN RURAL**

---

<b>CLIENTE</b>	<b>PROYECTO / OBRA</b>
Alberto Kurdviel (Ruta 75, km35)	1000m línea 15kV y 2 SE de 25kVA (proyecto y montaje)
Alfredo Amarelle y vecinos (Rivera)	272m línea 15kV, SE 50kVA y 716m LBT (proyecto y montaje)
Amalio Maneiro y otros (Florida)	754m línea 8,65kV y 2 SE 5kVA (proyecto y montaje)
Antonio Papa y otros (Salto)	776m línea 15kV, SE 25kVA y 474m LBT (proyecto y montaje)
Arcomil S.A. (Ruta 101, km 24)	400m línea 15kV y SE 30kVA (proyecto y montaje)
Blanca Rodríguez (Ruta 33, km 26)	1350m línea 6kV y SE 10kVA (proyecto y montaje)
Bodegas Rosés Hnos. (Sauce)	544m línea 15kV, SE 100kVA y 347m LBT (proyecto y montaje)
Bonistar S.A. (Cerro Largo)	6277m línea 15kV y SE 250kVA (proyecto y montaje)
Carlos Rivero (Canelones)	405m línea 15kV, SE 10kVA y 420m LBT (proyecto y montaje)
Colonia Alonso Montaño (Colonia)	3563m línea 15kV, 1083m LBT, 2 SE de 25kVA y 1 SE de 10kVA (proyecto y montaje)
Colonia McMeekan (Colonia)	3525m línea 15kV y 3 SE de 25kVA (proyecto y montaje)
Douglas Darino (Ruta 9, km 68,5)	SE 25kVA y 17m LBT (cruce de ruta) (proyecto y montaje)
Edison Calleros (Ruta 7, km 37,5)	930m línea 15kV y SE 25kVA (proyecto y montaje)
Estela de Agustini (Ruta 7, km 45)	568m LBT (proyecto y montaje)
Fernando Rodríguez (Sauce)	500m línea 15Kv Y se 10kVA (proyecto y montaje)
Francisco González (Ruta 101)	147m línea 15kV y SE 100kVA (proyecto y montaje)
Froilán Márquez (Pando)	228m línea 15kV y SE 100kVA (proyecto y montaje)
Gloria Benitez de Joanicó (Piriápolis)	474m línea 15kV y SE 50kVA (proyecto y montaje)

Heber Bentancor (Colonia Vicente Pérez)	970m línea 15kV y SE 10kVA (proyecto y montaje)
Hielo's SRL (Rocha)	132m línea 15kV y SE 150kVA (proyecto)
Javier Tejera (Castellanos)	1220m línea 15kV y SE 10kVA (proyecto y montaje)
Jorge Bartaburu y otros (Soriano)	1840m línea 8,65kV y SE 10kVA (proyecto y montaje)
José Armando González (Cerro Largo)	290m línea 15kV y SE 160kVA (proyecto y montaje)
Juan Blengio y otros (Sauce)	388m línea 8,65kV, SE 10kVA y 311m LBT (proyecto y montaje)
Juan Carlos Gabarrin (Canelones)	455m línea 15kV y SE 25kVA (proyecto y montaje)
Juan Carlos Maronna (Ruta 15, km102)	1000m línea 15kV y SE 25kVA (proyecto y montaje)
Juan José Villalba (Ruta 8 km 35)	740m línea 15kV y SE 10kVA (proyecto y montaje)
Juana Gularte (Chamizo)	588m línea 6kV y SE 10kVA (proyecto y montaje)
Julián García y otros (Lavalleja)	261m línea 15kV, SE 25kVA y 2444m LBT (proyecto y montaje)
Laboratorio Galia S.A. (Canelones)	SE 200kVA (proyecto y montaje)
Luis Silveira (Cerro Largo)	4715m línea 15kV y SE 200kVA (proyecto y montaje)
Milson S.A. (Florida)	1278m LBT (proyecto y montaje)
Mirta Markoff y otros (Ruta 8, km 33)	1070m línea 15kV, SE 25kVA y 708m LBT (proyecto y montaje)
Nelson Bonilla y otros (La Pedrera – Canelones)	2126m línea 15kV, SE 5kVA, SE 10kVA y 348m LBT (proyecto y montaje)
Nelson Richeri (Ruta 8, km 25)	300m línea 15kV y SE 100kVA (proyecto y montaje)
Omar Carreño (Canelones)	1394m línea 15Kv y SE 25kVA (proyecto y montaje)
Oscar Daniel Cappi (Ruta 7,k30)	434m línea 15kV, SE 25kVA (proyecto y montaje)

Pablo Scarone (Colonia Vicente Pérez)	980m línea 15kV y SE 25kVA (proyecto y montaje)
Rafael Giménez (Paraje Los Horneros)	527m LBT (proyecto y montaje)
Ricardo Barón (Ruta 75, km 36)	580m línea 15kV y SE 10kVA (proyecto y montaje)
Rodolfo Vadas (Piedra del Toro)	1400m línea 15kV, SE 10kVA y 400m LBT (proyecto y montaje)
Ruben Jorge Castro (Pantanos del Sauce)	2658m línea 15kV con retorno por tierra, 2 SE 10KVA y SE 5kVA (proyecto y montaje)
Tomás Saraseni (Maldonado)	563m LBT (proyecto)
Ubaldo Rodríguez (San Jacinto)	560m LBT (proyecto y montaje)
Waldemar Enalin (Treinta y Tres)	2849m línea 15Kv y SE 200kVA (proyecto y montaje)

### **INSTITUCIONES BANCARIAS**

<b>CLIENTE</b>	<b>PROYECTO/OBRA</b>
ABN AMRO	Trabajos varios en Casa Central y 6 sucursales.
Banco Acac	Trabajos varios en Casa Central y 20 sucursales.
Banco Caja Obrera	Trabajos varios en 9 sucursales.
Banco Comercial	Mejora de factor de potencia en Sucursales y gestión de adecuación de tarifas de energía eléctrica
Banco Comercial	Proyecto y ejecución de mejora de instalaciones en agencias de Montevideo y sucursales del Interior.
Banco de Crédito	Trabajos varios en Casa Central y 12 sucursales.
Banco Montevideo	Trabajos varios en Casa Central y 6 sucursales.
Banco Surinvest	Mantenimiento preventivo de red eléctrica
Banco Boston / ITAÚ	Trabajos varios en 8 sucursales.
Banco ITAÚ	Proyecto instalación eléctrica nueva suc. World Trade Center
Citibank	Compensación de energía reactiva e implementación de tarifa inteligente.
Discount Bank	Trabajos varios en Casa Central .
Credit Uruguay	Acondicionamiento de instalación eléctrica suc. Salto
Ediguay	Gestión de adecuación tarifaria y reducción de gastos de energía eléctrica.

**TRABAJOS de RACIONALIZACIÓN y REDUCCIÓN DE COSTOS de E.E.**

1	ADMINISTRACIÓN NACIONAL DE PUERTOS
2	ABAL S.A.
3	ABN AMRO BANK
4	AGA S.A
5	AGOLAND S.A.
6	AIR LIQUIDE
7	ALENCUR S.A.
8	ALER
9	ALUR S.A.
10	AMERICAN CHEMICAL S.A.
11	ANGEYPLAST
12	ARDISTAR S.A.
13	ARIMAN S.A.
14	ARROZAL 33 S.A.
15	ASTILAN S.A.
16	AUTOMECANICA SINACORE LTDA.
17	AZUCITRUS
18	BANCO ACAC
19	BANCO CAJA OBRERA
20	BANCO COMERCIAL
21	BANCO DE BOSTON
22	BANCO DE CREDITO
23	BANCO DE MONTEVIDEO
24	BANCO PAN DE AZUCAR (BANCO DE CREDITO)
25	BAO S.A.
26	BARRACA JORGE ERRO
27	BELCO S.A
28	BERT S.A
29	BILGUA S.A.
30	BOM PORT S.A
31	BRITISH SCHOOLS
32	CABAÑA NUEVA MEHLEN
33	CAJA BANCARIA
34	CALCAR
35	CALPRYCA S.A.
36	CANAL 10 SAETA
37	CANAL 12 TELEVISORA LARRAÑAGA
38	CANAL 4 MONTECARLO T.V. S.A
39	CANAL 8 ROSARIO
40	CANAL 9 TELESISTEMAS
41	CARRASCO POLO CLUB

42	CARREIRA LTDA.
43	CASA DE GALICIA
44	CASAQUINTA S.A.
45	CASTRO TAIBO S.A.
46	CATIVELLI S.A.
47	CEDETEX S.A
48	CEMESA
49	CIA. URUGUAYA DE CEMENTO PORTLAND (VERDUN)
50	CICSA
51	CIR S.A.
52	CIRCULO DE TENIS DE MONTEVIDEO
53	CITI BANK
54	CLUB BIGUA
55	CLUB DE GOLF
56	CLUB DE GOLF DEL CERRO
57	CLUB URUNDAY
58	COCA COLA MONTEVIDEO REFRESCOS S.A.
59	COFAC
60	CONAPROLE
61	CONSORCIO AEROPUERTOS
62	CONTRAL S.A.
63	COOP. DE CONSUMO SALUD PUBLICA
64	COOPERATIVA BANCARIA
65	COOPERATIVA CAORSI
66	COPAINOR R.S.
67	CORFRISA
68	CORPORACION NAVIOS SUC. URUGUAY
69	CREDER S.A.
70	CRISTALERIAS DEL URUGUAY
71	CRISTALPET S.A.
72	CRISTIANI HNOS. (EL PROGRESO)
73	CURTIEMBRE BRANAA S.A.
74	CURTIFRANCE S.A.
75	CX12 RADIO ORIENTAL
76	CX20 RADIO MONTECARLO
77	DALTIN S.A.
78	DANFERIL S.A.
79	DE FIESTA
80	DENIN
81	DEVOTO HNOS.
82	DINERS CLUB URUGUAY
83	DISCOUNT BANK

84	DITASOL
85	DIVINO S.A.
86	DOFIN S.A.
87	DOLSUR S.A. (OBSERVA.COM)
88	DULTIX S.A.
89	DURULTE S.A.
90	EDANREY S.A.
91	EDIGUAY S.A.
92	EFICE S.A.
93	EL PAIS S.A.
94	EL REPECHO S.A.
95	ELECTRON S.A.
96	ELECTROQUIMICA
97	ENTRETIN S.A.
98	EQUITAL S.A.
99	ESTACION OLIMPIA
100	ETERNIT S.A.
101	EUFORES S.A.
102	FABRICA DE ENVASES DE VIDRIO
103	FANAPEL S.A.
104	FERRUM
105	FONDO DE RECUPERACION DE PATRIMONIO BANCARIO
106	FRIGOFRUT
107	FRIGOPOR
108	FRIGORIFICO ARBIZA
109	FRIGORIFICO CANELONES
110	FRIGORIFICO CENTENARIO
111	FRIGORIFICO DEL ESTE
112	FRIGORIFICO MODELO
113	FRIGORIFICO PANDO
114	FRIGORIFICO SCHNECK
115	FRIGORIFICO TACUAREMBO
116	FRIGORIFICO URUGUAYO
117	FRINAVUR S.C.
118	FRIOPAN S.A.
119	FRONTOY S.A.
120	FUNSA
121	GARINO HNOS.
122	GASOLINERA EL ENTREVERO
123	GEMO S.A.
124	GEPAX S.A.
125	GRESIL

126	HOSPITAL ITALIANO
127	IBERSILVA SERVICIOS S.A.U.
128	IMPASA
129	IMPOREX S.A.
130	IMPRESORA APOLO
131	IMPRIMEX S.A.
132	INDUSTRIAS HARINERAS S.A.
133	INEL LTDA.
134	IPSA
135	IPUSA
136	LA SUIZA S.A.
137	LAISA S.A. (GERDAU)
138	LAWN TENNIS
139	LEDI S.A.
140	LEGAMAR S.A.
141	LENCI
142	LIRTIX S.A.
143	MANZANARES S.A.
144	MICROCOSMOS S.A. (EL OBSERVADOR)
145	MIGUELETE S.A.
146	MODYLER S.A.
147	MOLAGUERO S.A.
148	MOLINO CARMELO
149	MOLINO NUEVA PALMIRA
150	MONTE CABLEVIDEO S.A.
151	MONTECASINO S.A.
152	MOTOCICLO S.A.
153	MOYAPLAST LTDA.
154	NAOMI S.A.
155	NARESUD S.A.
156	NEOSUL S.A.
157	NORDEX
158	NUEVO BANCO COMERCIAL
159	OCA S.A.
160	OSAMI S.A.
161	OTTONELLO S.A.
162	PACIFIL
163	PAYCUEROS
164	PAYLANA S.A.
165	PEPSI COLA INTERAMERICANA
166	PINTURAS INDUSTRIALES
167	PLASTICOS CERRO

168	POLIMEROS S.A.
169	POLLOS DE GRANJA S.A.
170	PONTINBREA
171	PRESTAL S.A.
172	PUMA S.A.
173	QUILTING S.A.
174	RAJCHMAN HNOS. S.A.
175	RALTUR S.A.
176	REYLES
177	ROCHA COLOR S.A.
178	ROMARIL S.A.
179	RONDATEL S.A.
180	SAFOS S.A.
181	SAGRIN
182	SALUS CIA.
183	SAMAN GOMENSORO
184	SAMAN LAZCANO
185	SAMAN MONTEVIDEO
186	SAMAN TACUAREMBO
187	SAMAN VARELA
188	SAMAN VERGARA
189	SAMU
190	SANATORIO AMERICANO
191	SANDONATO & RUSSO
192	SCHNECK S.A.
193	SERVICIO MEDICO INTEGRAL
194	SERVIPIEZAS
195	SHELLI S.A.
196	SIRFIL S.A.
197	SOCIEDAD ESCOLAR ALEMANA
198	SOCUR S.A.
199	SOL DE CARRASCO S.A.
200	SONTEMAR S.A.
201	SOUTHERN CROSS TIMBER S.A.
202	STRAUCH
203	STRONG
204	SUDAMTEX S.A.
205	SUDY LEVER
206	SUERIN
207	SUPERMERCADO DISCO
208	SURINVEST
209	TABAMARK

210	TASHIRO Y TAKATA
211	TELESISTEMAS
212	TERMINAL LOGISTICA M'BOPICUA
213	TEXACO URUGUAY S.A.
214	TEXTIL URUGUAYA S.A.
215	TICOSA
216	TOLIMA
217	TORT
218	TRANSOCEANIC PANAMA CORP.
219	TRES HERMANOS CRISTIANI
220	TROPIC PARK S.A.
221	TSAKOS IND. NAVALES
222	TUBACERO
223	TURBOFLOW URUGUAY
224	UNIVERSIDAD ORT DEL URUGUAY
225	VEYMA S.R.L.
226	VICRY S.A.
227	VIÑER S.A.
228	YUTEXTIL



Proyectos de energía

**Contáctenos :**  
**XDT Ingeniería**  
**Proyectos de energía**

**Basilio Pereira de la Luz 1055**  
**Montevideo, Uruguay**

**Oficina Pocitos: Tel/Fax : +598-2-628 2681**  
**+598-2-628 2896**

**Oficina Centro : Tel/Fax : +598-2-908 4597**

**[xdt@xdtingeneria.com.uy](mailto:xdt@xdtingeneria.com.uy)**